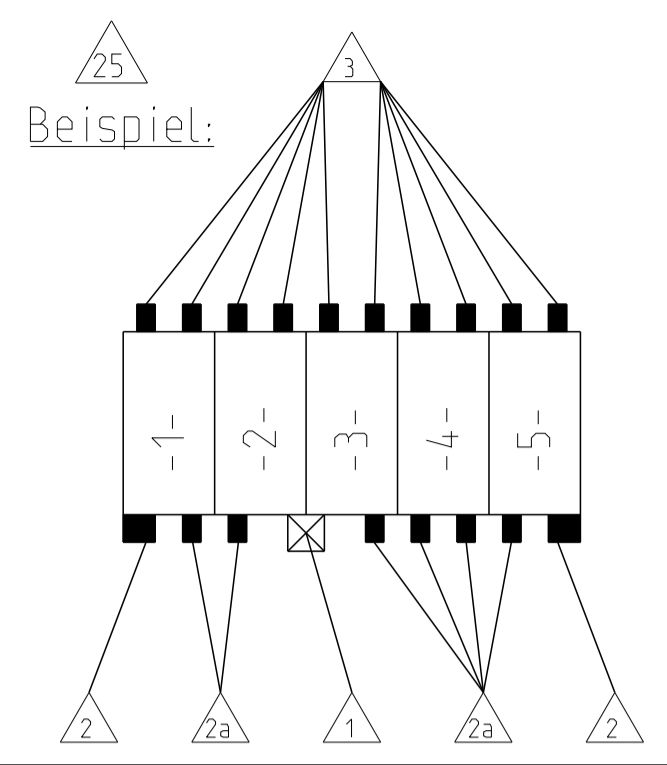
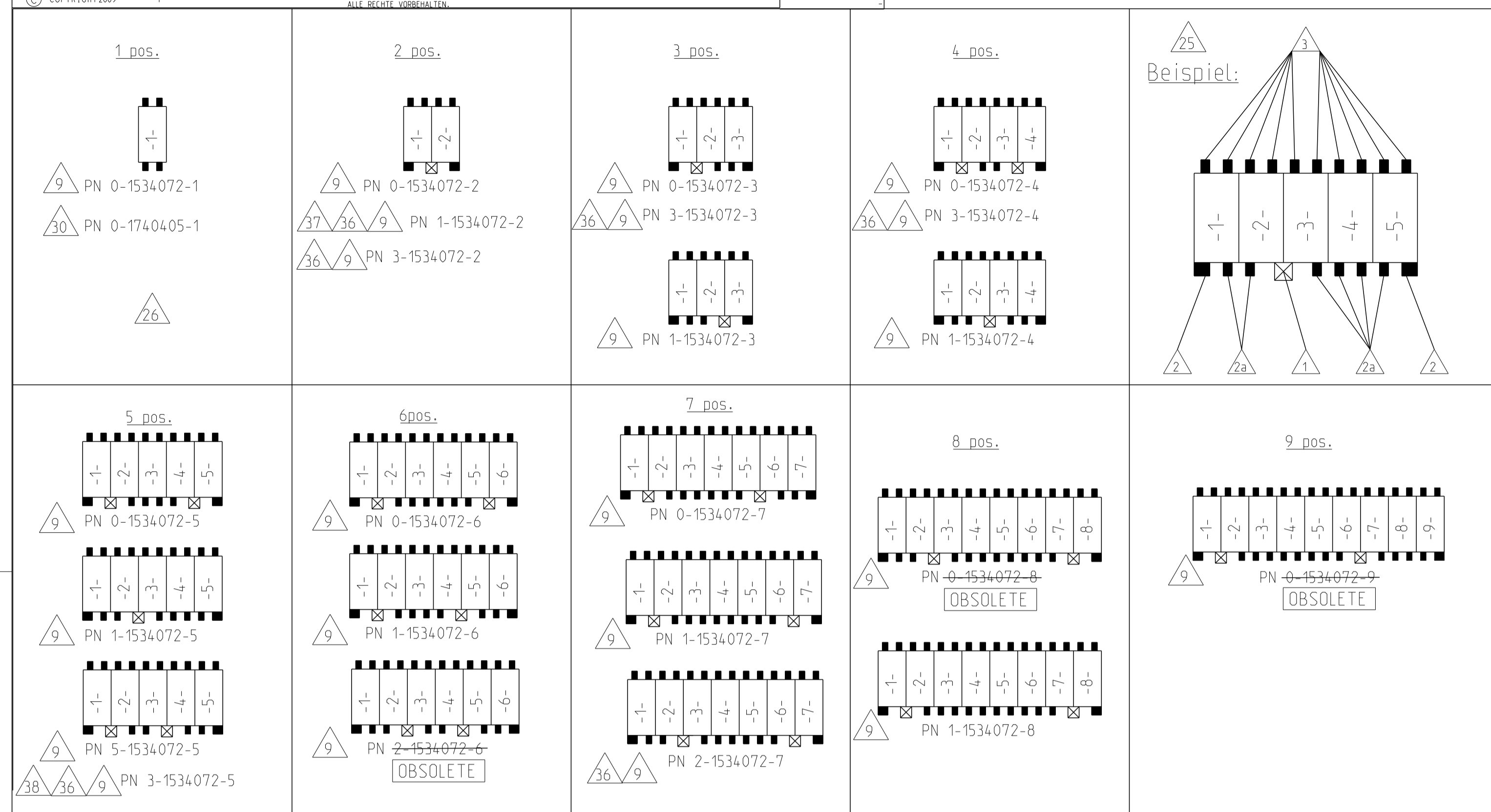
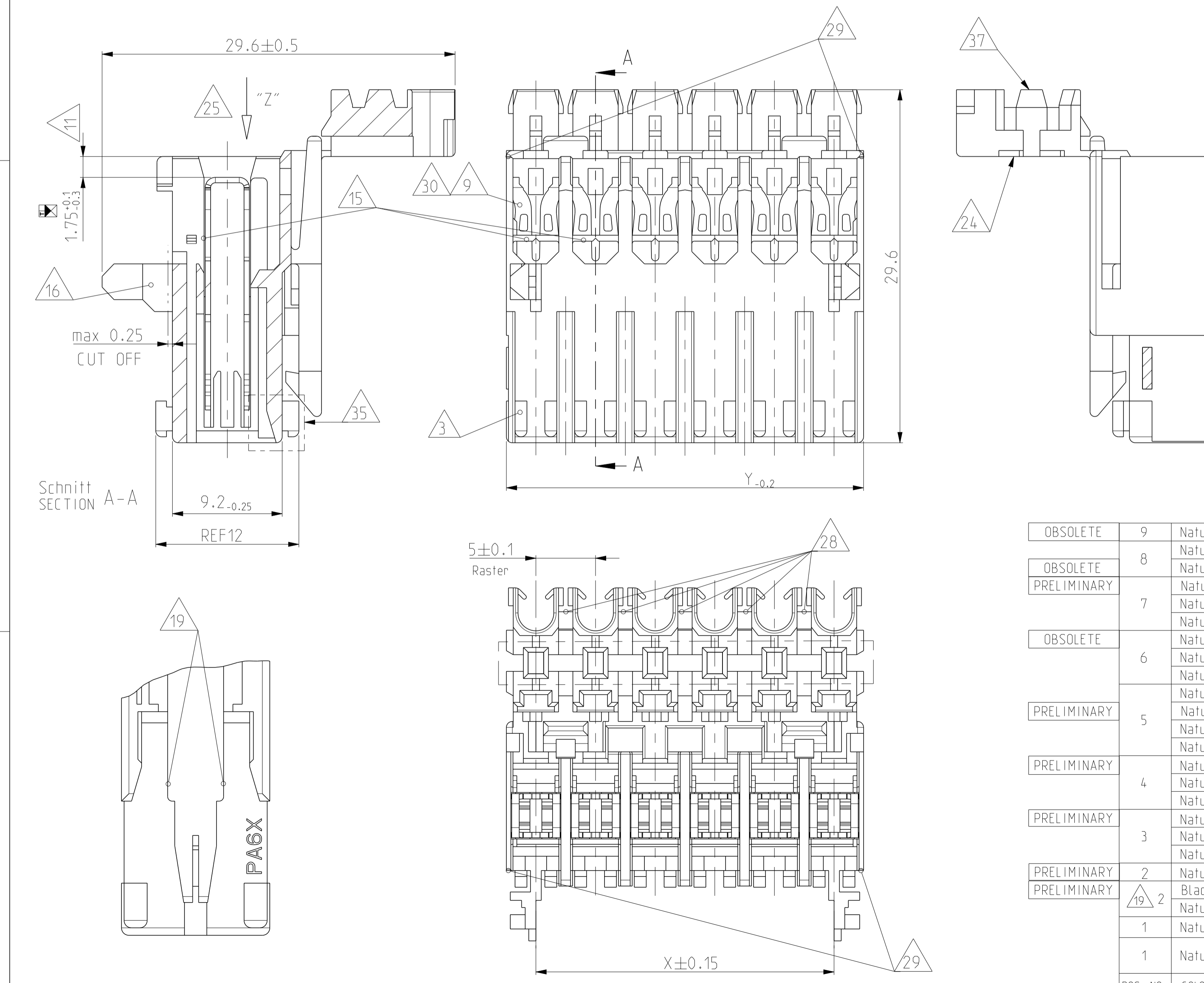


LOC	DIST	REV	DATE	OWN	APVD
A1	-	K5	13AUG2014	SS	RR
PROJECT NO. (97-52824)					
		K6	22JUL2015	KD	RR
		K7	30JUL2015	KD	RR
		K8	15DEC2015	KD	RR

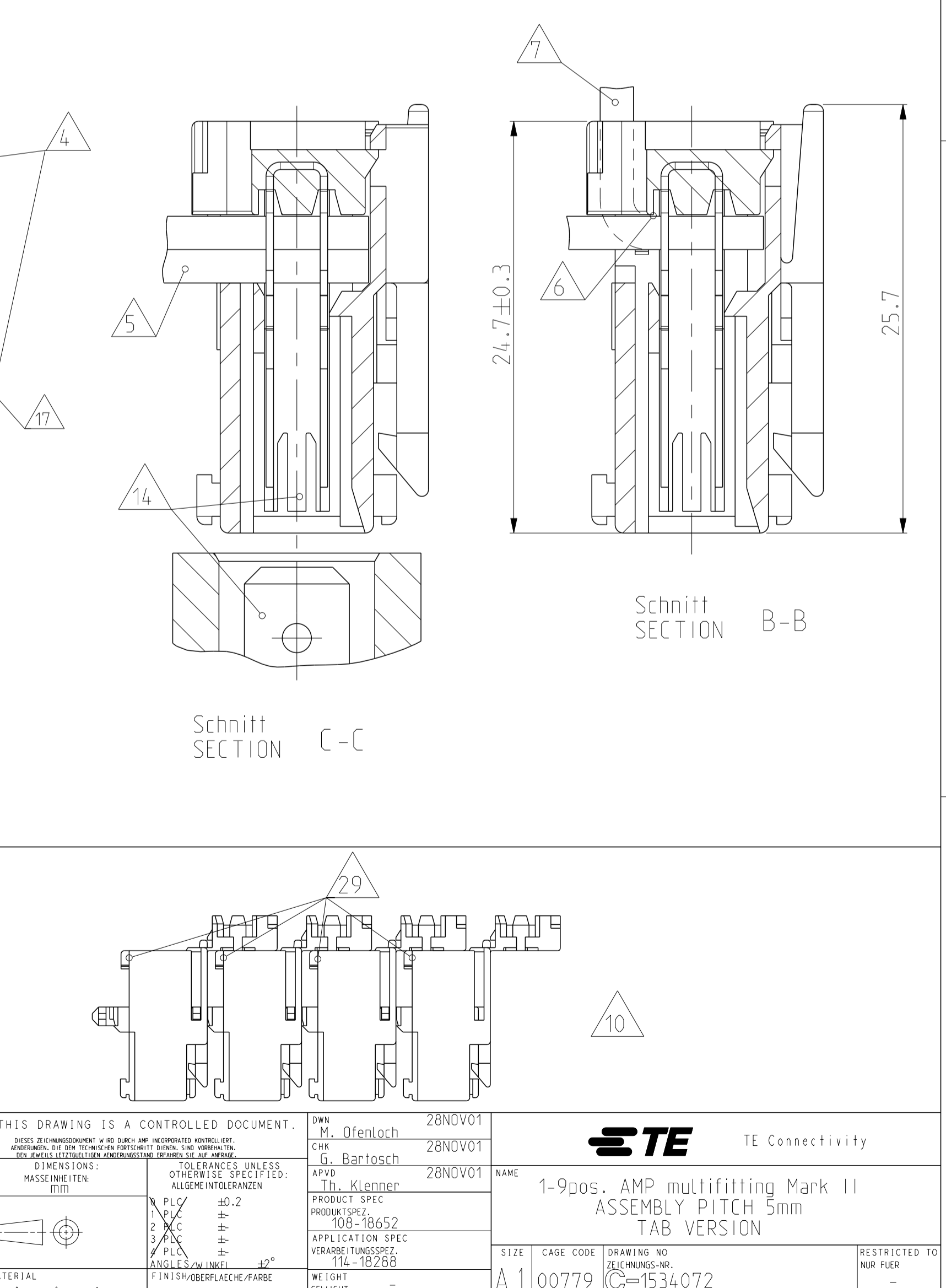


- 17 LOCKING DEVICE BETWEEN CAVITY-NO. Verrastung zwischen Kammer-Nr.
- 18 KEYING RIB ON FIRST AND LAST CAVITY Kodierrippen bei erster und letzter Kammer SEE 13
- 19 TYPICAL KEYING RIB Typische Kodierungsrippen SEE 19
- 20 POLARIZATION RIB (ALL) Polarisierungsrippen (alle) SEE 19
- 21 TE LOGO, MATERIAL DESCRIPTION (PA6) TE LOGO, Materialbezeichnung (PA6)
- 22 CONNECTOR WITH DOUBLE WIRE FOR WIRE RANGE: (ONLY 1) 0.5-0.5, 0.5-0.75. (SEE APPL. SPEC. NO. 114-18288) Connector mit Doppelanschlag fuer Litze: (nur 1) 0.5-0.5, 0.5-0.75. (siehe Appl. Spec. Nr. 114-18288)
- 23 CONNECTOR WITH SINGLE WIRE FOR WIRE RANGE: (ONLY 1) 0.35-1.5mm² (SEE APPL. SPEC. NO. 114-18288), 0.35-1.0mm² SEE 23 Connector mit Einzelanschlag fuer Litze: 0.35-1.5mm² (siehe Appl. Spec. Nr. 114-18288), 0.35-1.0mm² siehe 23
- 24 STRANDED WIRE BENT TO 90° (ONLY FOR SINGLE WIRE POSSIBLE) Litze 90° gebogen (nur bei Einzelanschlag moeglich)
- 25 TE NO. (HOUSING PN), PRE- AND SUFFIX ONLY TE Nr. (Gehaeuse PN), nur Vor- und Nachstrichzahl
- 26 CAVITY LOADED WITH CONTACT FOR DGB 0.35-1.0mm² (CuZn30 POSTFINNED) Kammer bestueckt mit kontakt fuer DGB 0.35-1.0mm² (CuZn30 posttinnend)
- 27 PACKAGING SEE SPEC. 107-18008 Verpackung siehe Verpackungsanweisung 107-18008
- 28 CONTACT POSITION IN CAVITY Kontaktposition in Kammer
- 29 ASSY. PN. ONLY PRE- AND SUFFIX; ATTENTION: IDENTIFICATION OF THE COMPLETE ASSY PN ONLY POSSIBLE WITH PRE-, SUFFIX, MATERIAL AND CHART. THE COMPLETE ASSY PN IS VISIBLE ON PACKAGING. Assy PN, nur Vor- und Nachstrichzahl. Achtung: Identifizierung der kompletten Assy PN nur mit Vor-, Nachstrichzahl, Material und Tabelle moeglich. Die komplette Assy PN ist auf der Verpackung ersichtl.
- 30 NOTE 2, 2a, 3 IN PROCESS CUT OFF INDIVIDUAL Im Prozess beliebig abschneidbar
- 31 SLOT ACCEPT TAB 6.3x0.8, 4.8x0.8 AT DIN e.g. 46244 Kontaktbereich geeignet fuer Tab 6.3x0.8, 4.8x0.8 nach DIN z.B. 46244
- 32 WIRE SUPPORT Drahtunterstuetzung
- 33 REEL CLIPS CAN BE CUT OFF Reelverrastung kann abgeschnitten werden

- 17 MATING STOP Tiefenanschlag
- 18 HSG. CAVITY NO.1 Gehaeuse Kammer Nr.1
- 19 SPECIAL LOCKING DEVICE ONLY 2POS. HOUSING Besondere Haengegeometrie nur bei 2pot. Gehaeuse
- 20 MAX. 4 STRANDED WIRE 1.0mm² IF USING CONTACT 20 Max. 4 Litzen 1.0mm² bei Bestueckung mit Kontakt 20
- 21 VIEW WITH CLOSED COVER Ansicht mit geschlossenem Deckel gezeichnet
- 22 EXPANSION OF DIMENSION "Y" AFTER TERMINATION BY USING 4 POS. CONNECTORS WITH 1.5mm² STRANDED WIRE AND 8 POS. CONNECTORS WITH 0.75mm² STRANDED WIRE SEE APPL. SPEC. Aufweitung Mass "Y" nach dem Anschlag bei 4pot. Connectoren mit 1.5mm² Litze und bei 8pot. Connectoren mit 0.75mm² Litze siehe Appl. Spec.
- 23 FOR DOUBLE WIRE SEE APPL. SPEC. Bei Doppelanschlag siehe Appl. Spec.
- 24 AREA FOR COLOUR MARKING POSSIBLE Platz fuer farbige Markierung moeglich
- 25 KEYING, VIEW AT DIRECTION "Z" Kodierschema: Ansicht in Richtung "Z"
- 26 LOCKING DEVICE INSIDE OF THE HOUSING (ONLY 1POS. HOUSING) Verrastung innerhalb des Gehaeuses (nur bei 1pot. Gehaeuses)
- 27 MATERIAL PA6 (GW T 750°C WITHOUT FLAME) Material PA6 (Gluhedrahtpruefung 750°C ohne Flamme)
- 28 EXTENSION OF WALL, EXCLUDING 1POS. HOUSING ATTENTION: CHANGES TO BE IMPLEMENTED ON ALL TOOLS (10A AND 16A) Verl.uegerung der Zwischenwand, betrifft nicht 1pot. Variante Achtung: Aenderung in allen Werkzeugen, direkt und indirekt (10A und 16A)
- 29 EXTERNAL WALLS FOR SNAPPING COVER TO BE REMOVED ON 2POS., 9POS. HOUSINGS Aeusserer Wand an 2pot., 9pot. Varianten, um Deckel einzurasten, koennen entfallen
- 30 CAVITY LOADED WITH CONTACT FOR DGB 0.35-1.0mm² (CuNiSi POSTSILVERED) Kammer bestueckt mit Kontakt fuer DGB 0.35-1.0mm² (CuNiSi versilbert)
- 31 ATTENTION! NOTE 2, 2a, 3 ARE CURRENTLY BEING CHANGED IN THE TOOLS Achtung! Note 2, 2a, 3 werden zur Zeit im Werkzeug geaendert
- 32 CONNECTION WITH TAB HEADER, SEE PN C97-52824-1000 Verbindung mit Tab Waerre, siehe PN C97-52824-1000
- 33 ELASTIC DEFORMATION OUTWARDS IS ACCEPTABLE IN THE MARKED AREA (EXCLUDING 1 POS. CONNECTOR). WORKABILITY AND MODULARITY IS GRANTED. Elastische Verformung nach auessen ist im markierten Bereich zul.assig (ausser 1 pot. Connector). Verarbeitbarkeit bzw. Anreihbarkeit ist nicht gef.ordert.
- 34 CONCERNS ONLY 2POS. VERSIONS 1 CHAMFER AT MIDDLE WALL ADDED) Betrifft nur 2 pot. Variante (Fase an mittlerer Rippe hinzu)
- 35 ALTERNATE GEOMETRY IN HOUSING CAVITY IS PERMITTED FOR ALL VERSIONS UNTIL FURTHER NOTICE. SEE SHEET 2 OF 2
- 36 PRELIMINARY - NOT RELEASED FOR PRODUCTION
- 37 ONLY FOR 1-1534072-2. AREA FOR COLOR MARKING POSSIBLE

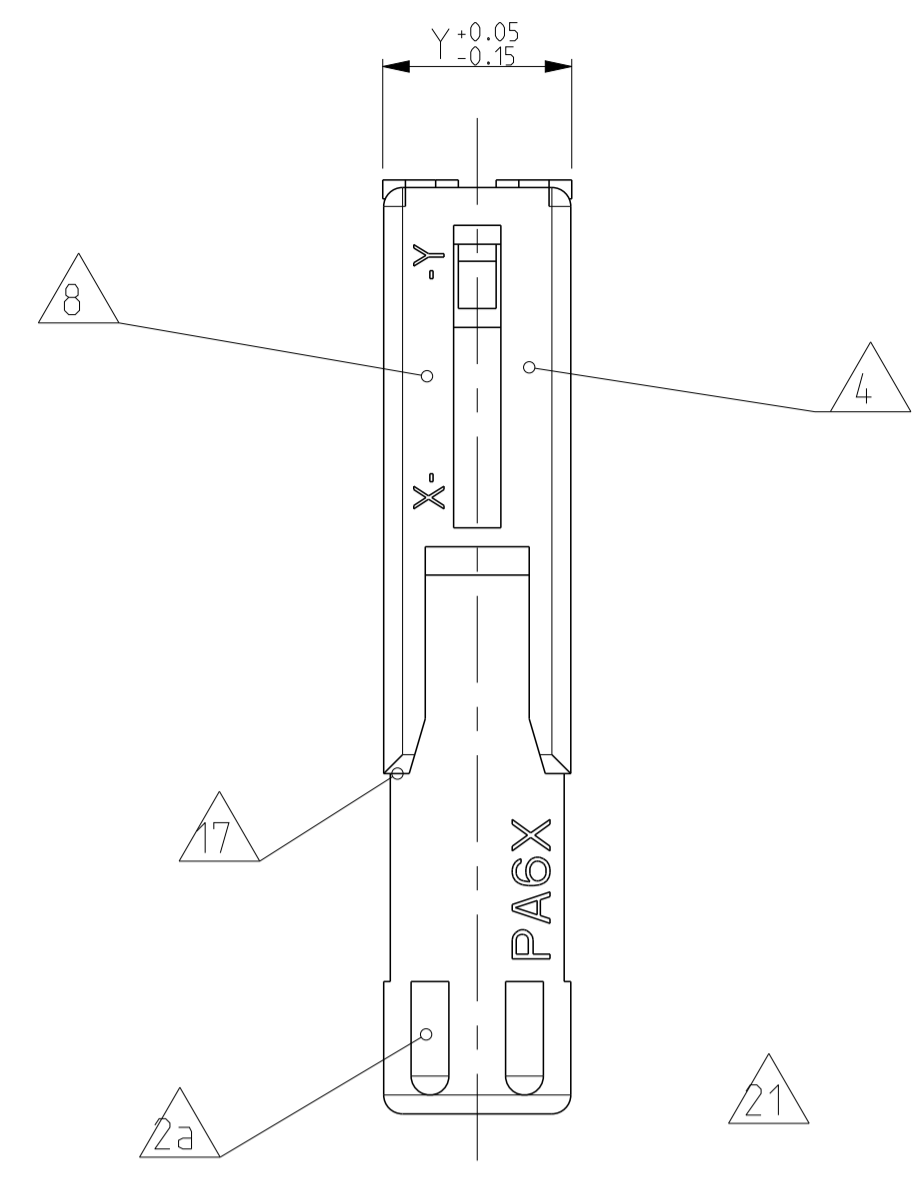
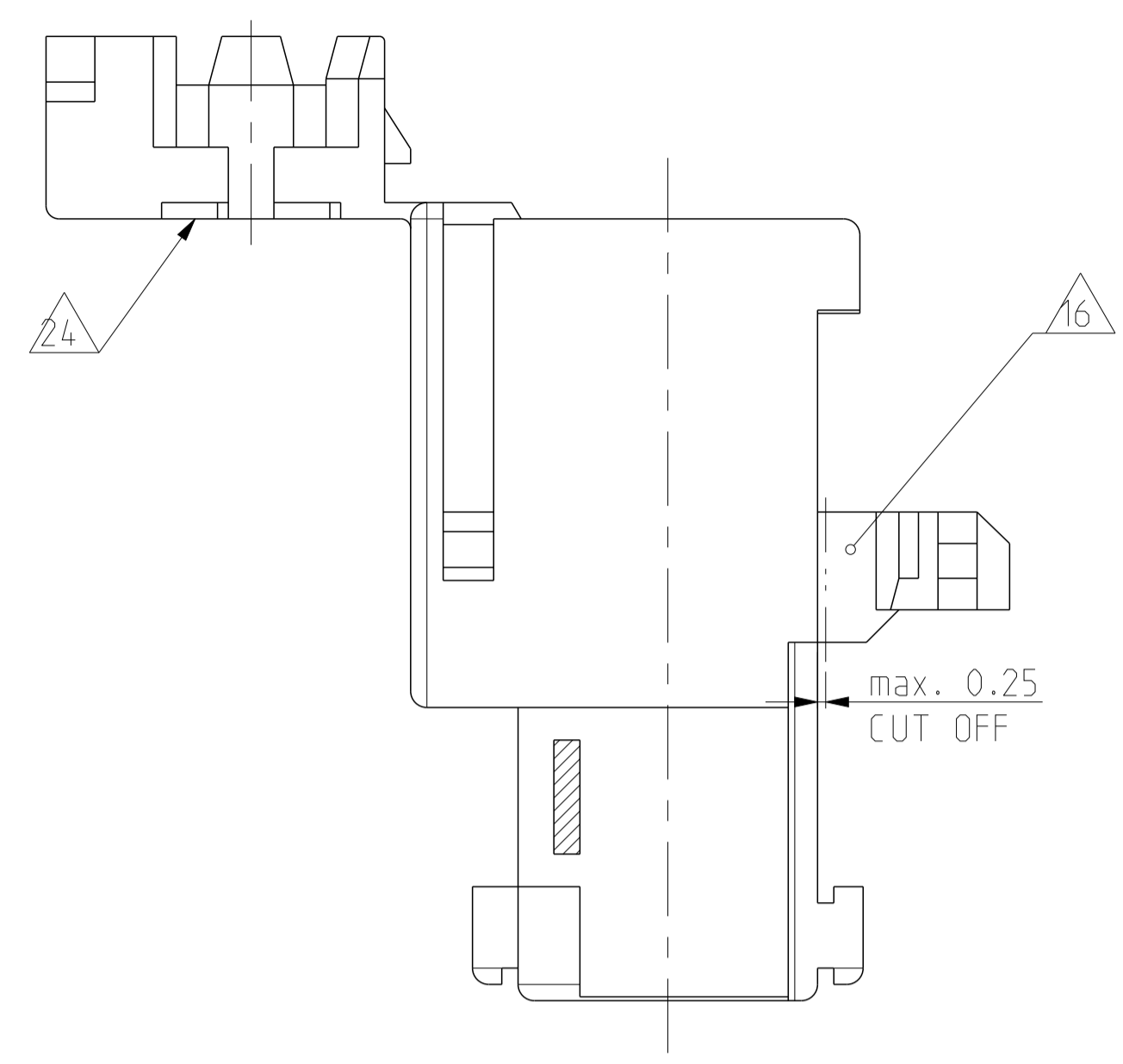
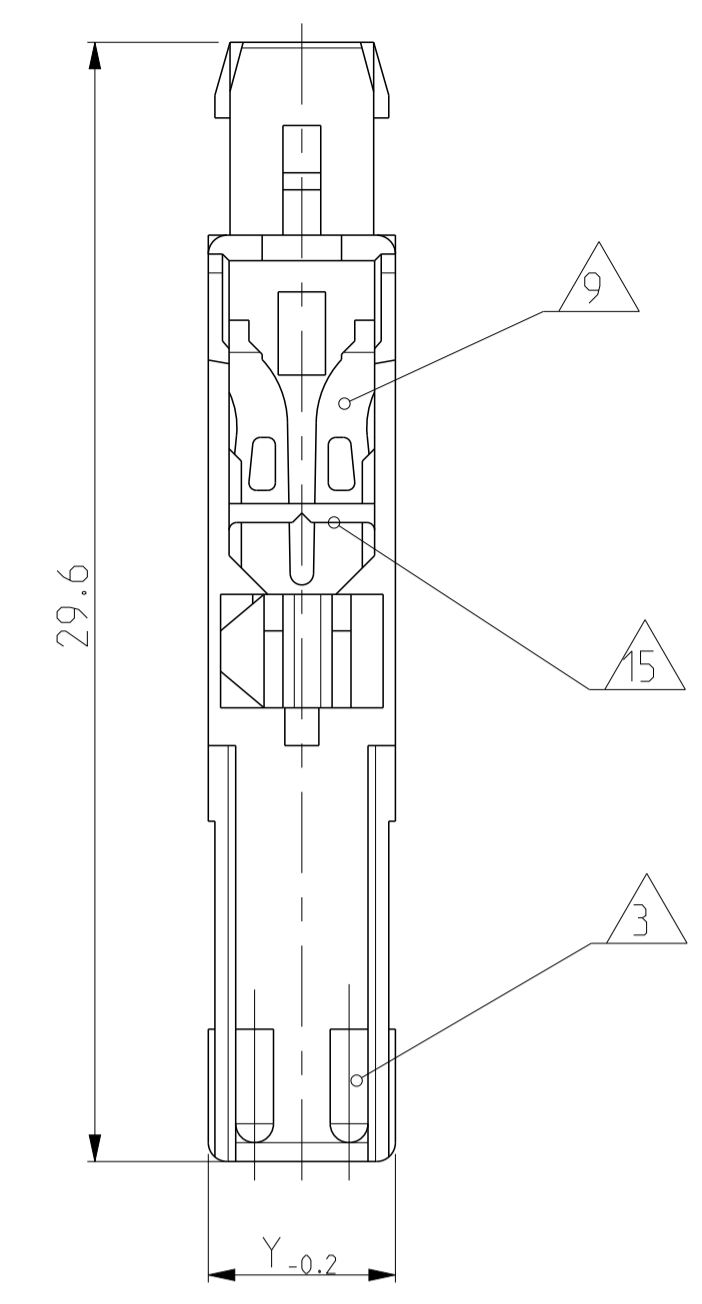


STATUS	POS.-NO. / Polzahl	COLOR / Farbe	HOUSING-NO. / Gehaeuse-Nr.	ASSY NO. / Assy Nr.	Rev.	DIM "X" / Mass "X"	DIM "Y" / Mass "Y"	WEIGHT / Gewicht
OBSOLETE	9	Natur	0-1534071-9	0-1534072-9	J	40	44.95	
OBSOLETE	8	Natur	1-1534071-8	1-1534072-8	J	35	39.95	
OBSOLETE	8	Natur	0-1534071-8	0-1534072-8	J	35	39.95	
PRELIMINARY	Natur	2-1534071-7	2-1534072-7	36	1	30	34.95	
OBSOLETE	7	Natur	1-1534071-7	1-1534072-7	J	30	34.95	
OBSOLETE	7	Natur	0-1534071-7	0-1534072-7	J	30	34.95	
OBSOLETE	6	Natur	2-1534071-6	2-1534072-6	J	25	29.95	
OBSOLETE	6	Natur	1-1534071-6	1-1534072-6	J	25	29.95	
OBSOLETE	6	Natur	0-1534071-6	0-1534072-6	J	25	29.95	
PRELIMINARY	Natur	5-1534071-5	5-1534072-5	J	20	24.95		
PRELIMINARY	Natur	2-1534071-5	3-1534072-5	36, 38	1	20	24.95	
PRELIMINARY	Natur	1-1534071-5	1-1534072-5	J	20	24.95		
PRELIMINARY	Natur	0-1534071-5	0-1534072-5	J	20	24.95		
PRELIMINARY	Natur	2294701-4	3-1534072-4	40, 39, 38	1	15	19.95	
PRELIMINARY	Natur	1-1534071-4	1-1534072-4	J	15	19.95		
PRELIMINARY	Natur	0-1534071-4	0-1534072-4	J	15	19.95		
PRELIMINARY	Natur	2294701-3	3-1534072-3	40, 39, 38	J	10	14.95	
PRELIMINARY	Natur	1-1534071-3	1-1534072-3	J	10	14.95		
PRELIMINARY	Natur	0-1534071-3	0-1534072-3	J	10	14.95		
PRELIMINARY	Black	2294701-2	3-1534072-2	40, 39, 38	1	5	9.95	
PRELIMINARY	Natur	0-1534071-2	1-1534072-2	37, 36	1	5	9.95	
PRELIMINARY	Natur	0-1534071-1	0-1534072-1	K	-	4.95		
PRELIMINARY	Natur	0-1534071-1	0-1740405-1	30	J	-	4.95	

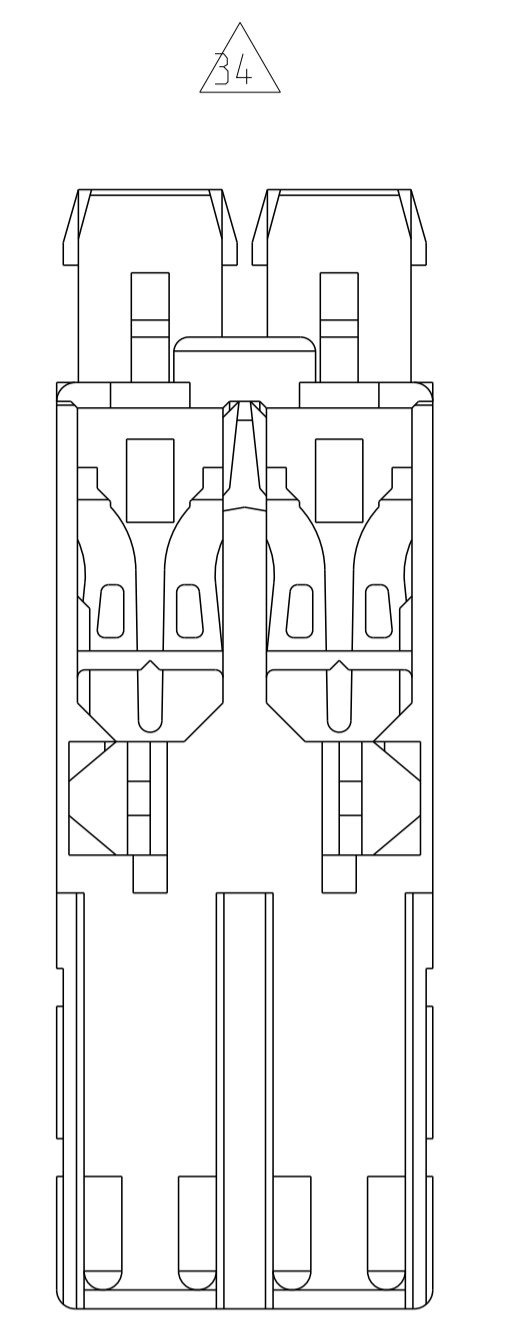
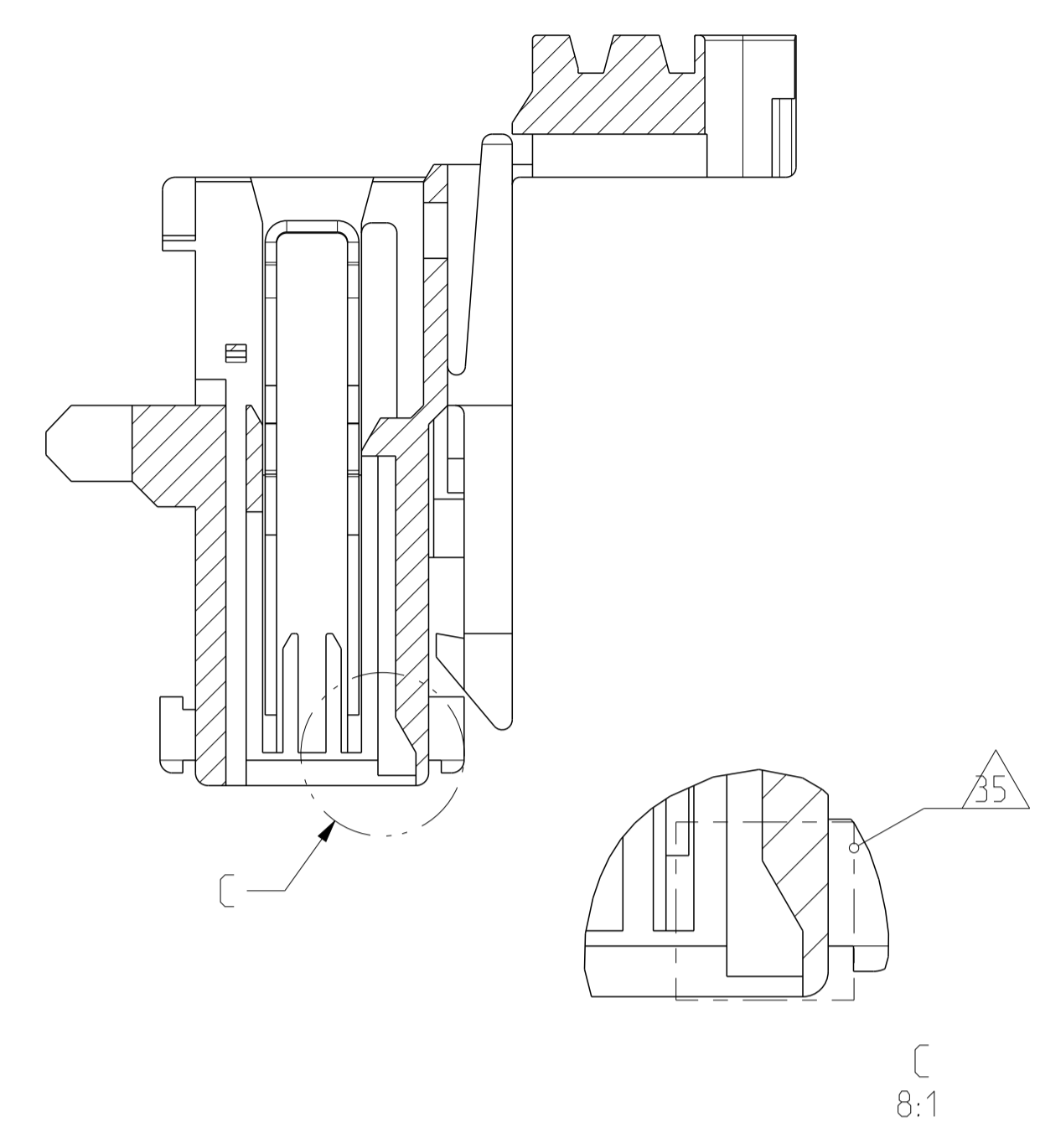


THIS DRAWING IS A CONTROLLED DOCUMENT. DIESES ZEICHNUNGSDOKUMENT IST EIN KONTROLLIERTES DOKUMENT. ANDERERWEISE NUR DURCH EIN VERORDNETES VERFAHREN ZU ERHALTEN. ANDEREWEISE NUR DURCH EIN VERORDNETES VERFAHREN ZU ERHALTEN.		OWN: M. Ottenloch	ZBNOV01		TE Connectivity
DIMENSIONS: DIMENSIONS: MASS IN MILLIMETERS (UNLESS OTHERWISE SPECIFIED): DIMENSIONS: DIMENSIONS: MASS IN MILLIMETERS (UNLESS OTHERWISE SPECIFIED):		CHK: G. Bartsch	ZBNOV01		NAME: 1-9pos. AMP multifitting Mark II ASSEMBLY PITCH 5mm TAB VERSION
MATERIAL: MATERIAL: FINISH/BELEGUNG/FARBEN		APVD: Th. Klenner	ZBNOV01	PRODUCT SPEC: 108-18652	RESTRICTED TO: NUR FÜR: -
WEIGHT: GEWICHT: -		SIZE: A1	CAGE CODE: 00779	DRAWING NO.: 1534072	SHEET: 1 OF 2
Customer Drawing		/KUNDENZEICHNUNG		SCALE: MASSSTAB: 4:1	REV: K8

LOC	DIST	P	LTN	REVISIONS ÄNDERUNGEN	DATE	DWN	APVD
A1	-	-	-	DESCRIPTION BESCHREIBUNG	-	-	-
PRODUCT NO.: SEE SHEET 1							



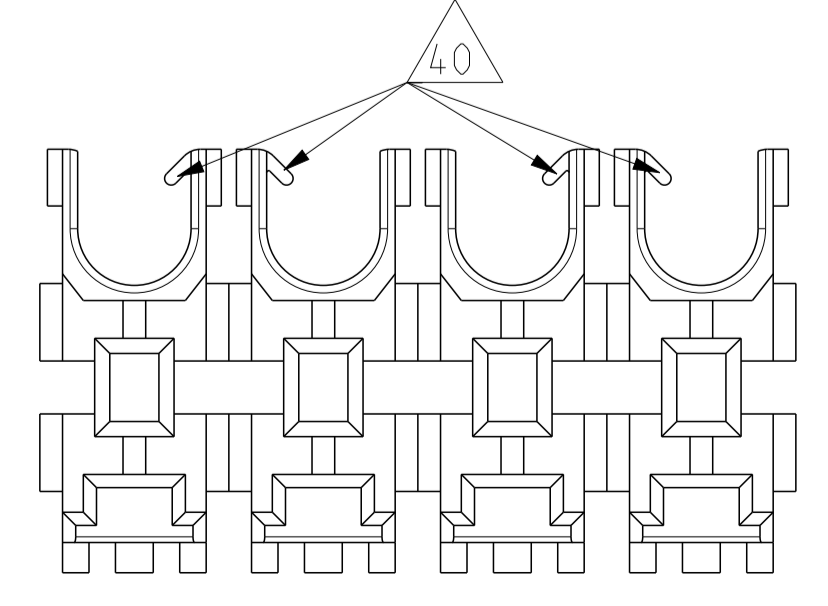
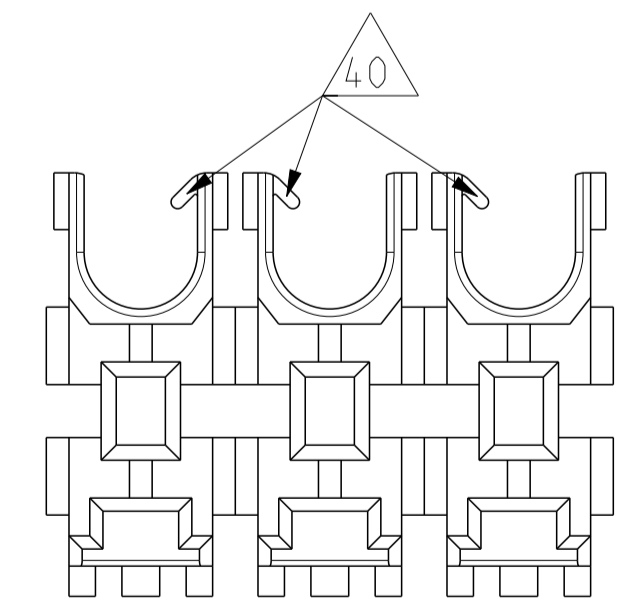
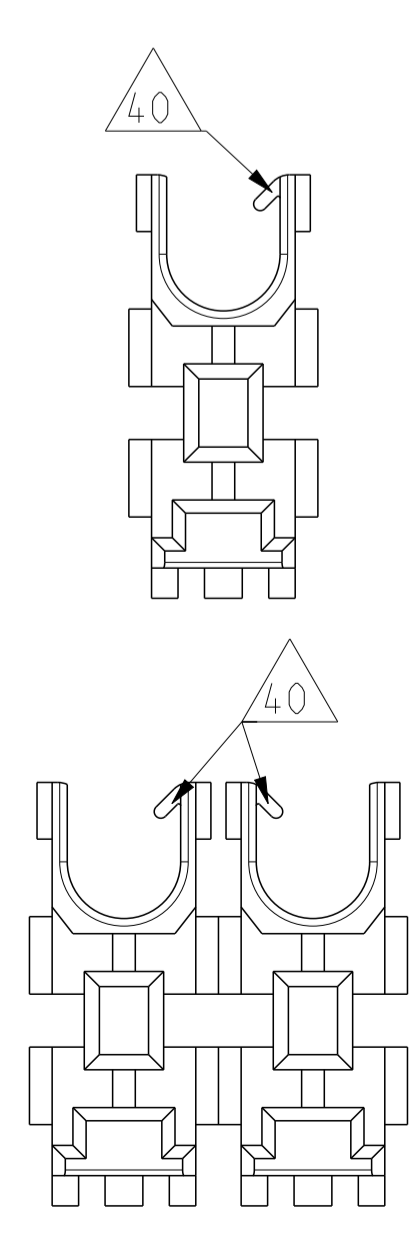
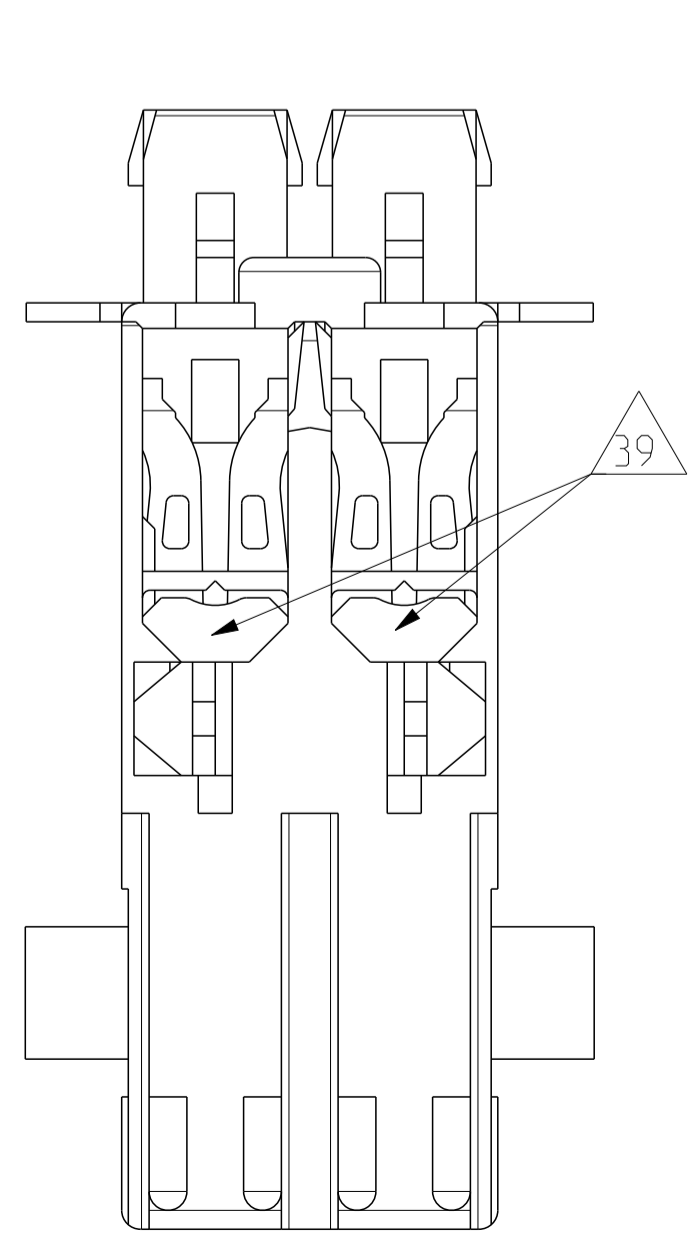
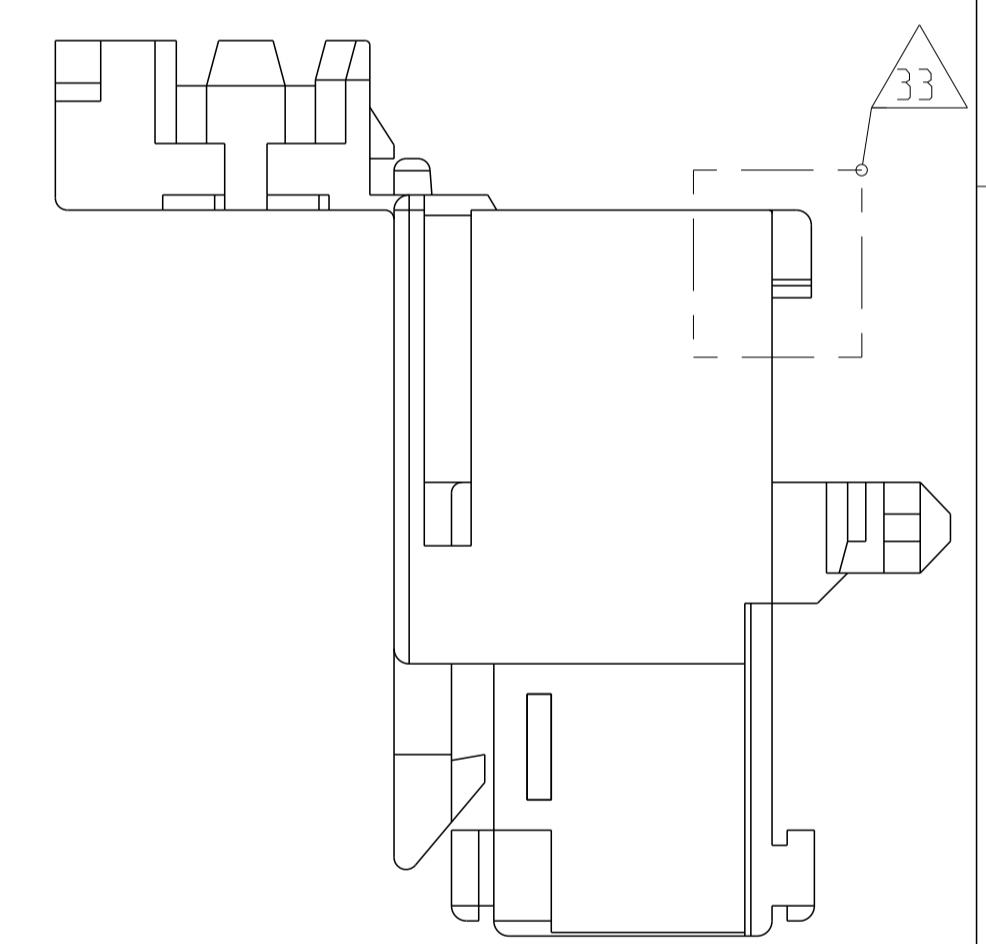
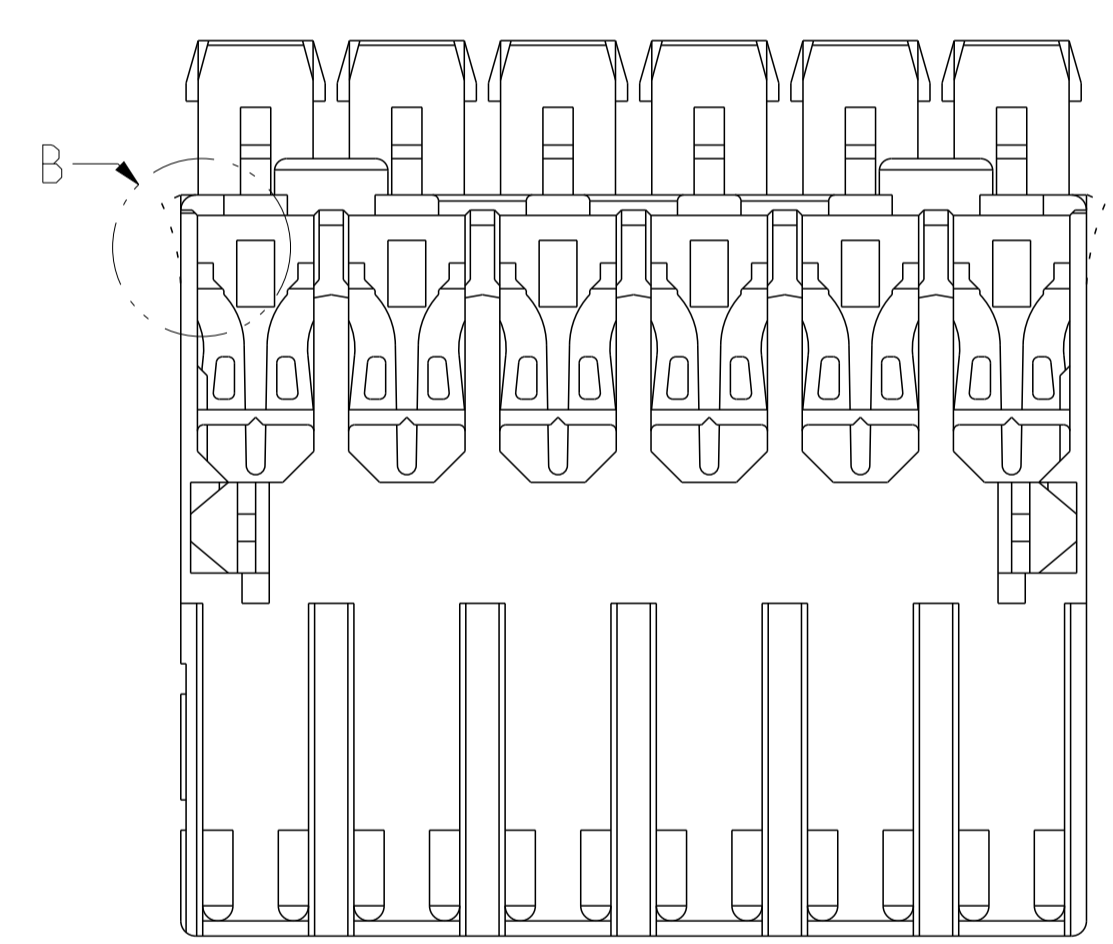
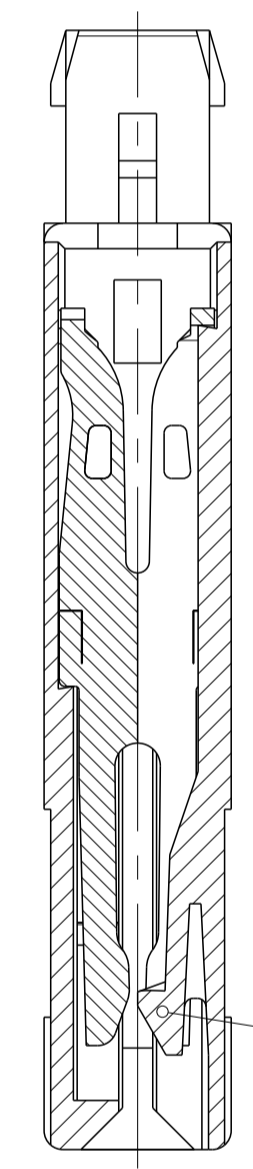
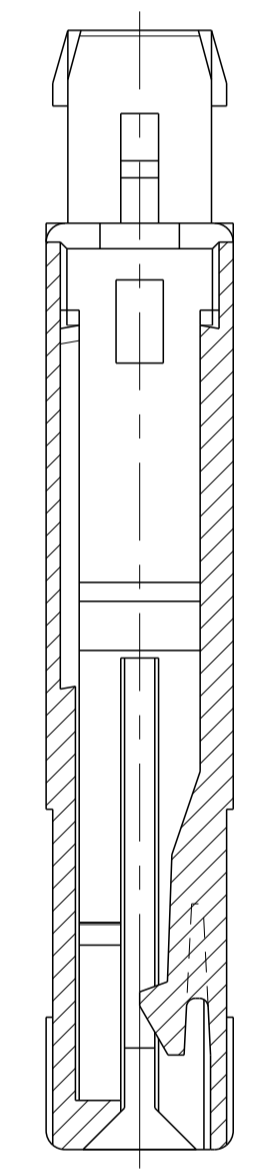
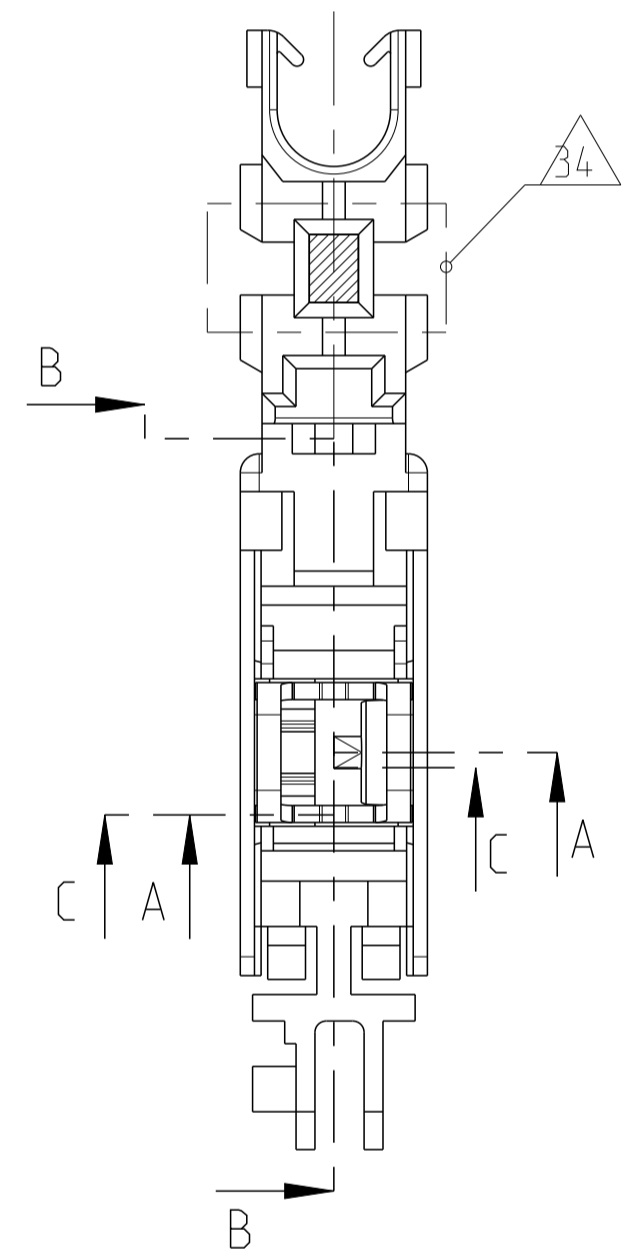
ALTERNATE GEOMETRY IN HOUSING CAVITY ³⁵



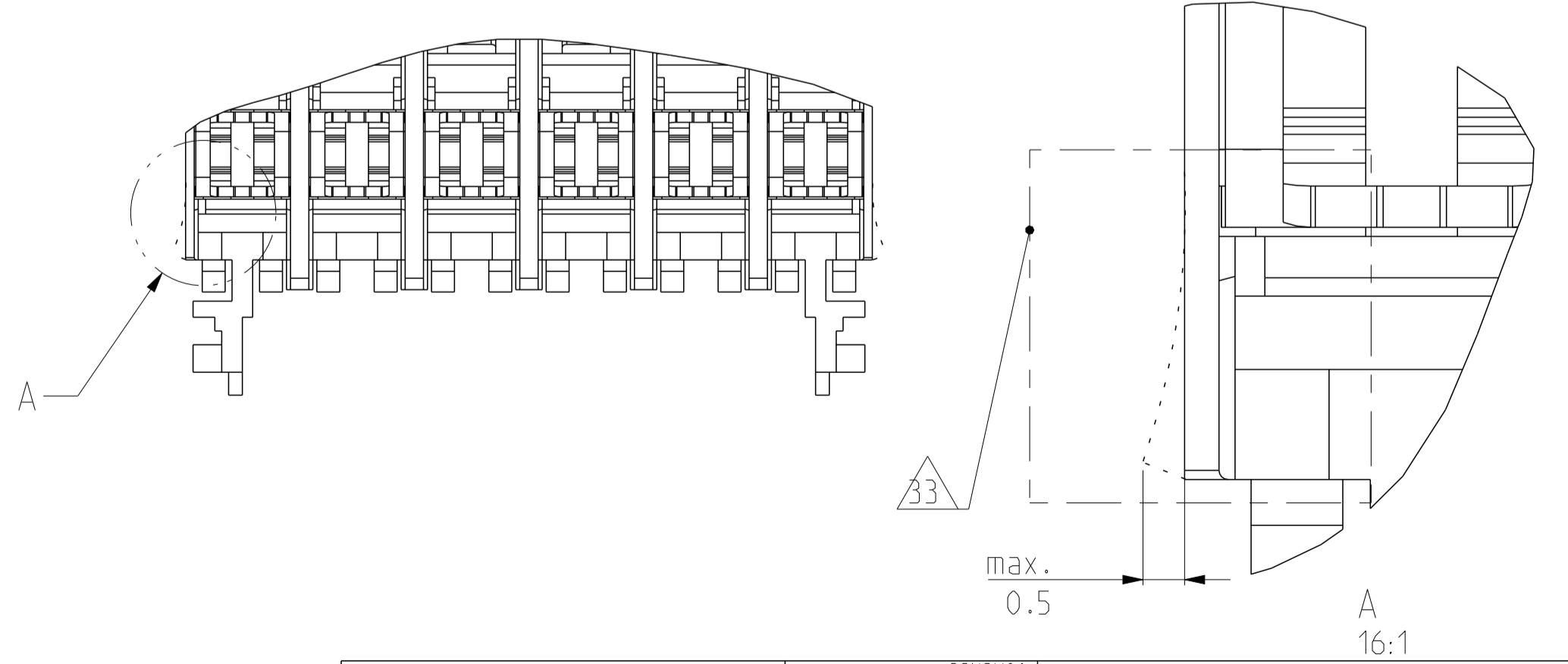
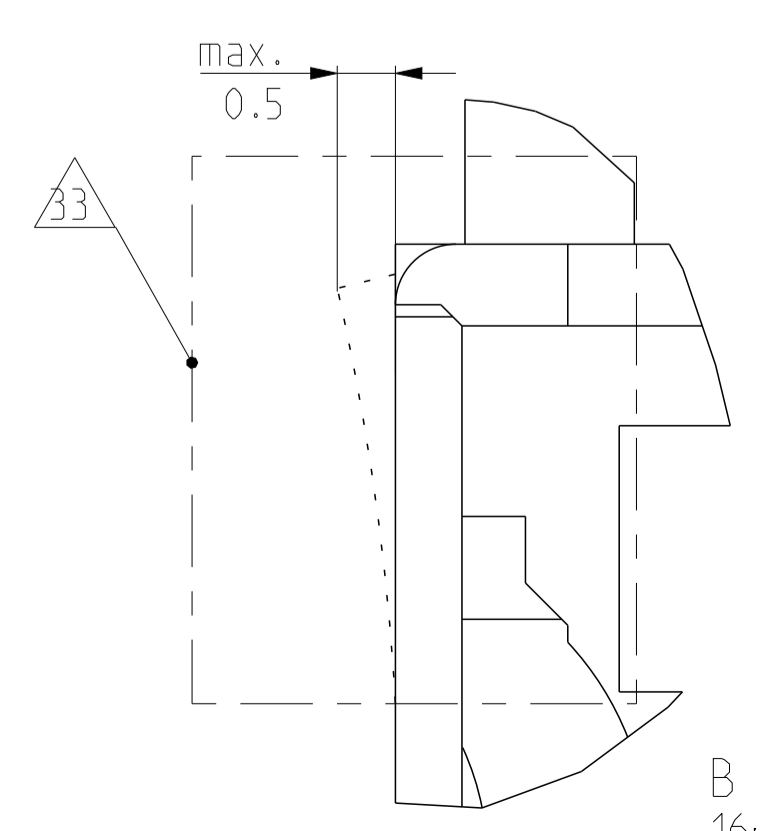
SECTION A-A
Schnitt

SECTION C-C
Schnitt

SECTION B-B
Schnitt



NOTES & TABLES, SEE SHEET 1
 Notizen & Tabellen, siehe Blatt 1



THIS DRAWING IS A CONTROLLED DOCUMENT. DIESER ZEICHNUNGSDRUCKER WIRD DURCH AMP REGELMÄSSIG KONTROLLIERT. ÄNDERUNGEN ZU DEN TECHNISCHEN DATEN SIND ÜBERTRAGEN. DIE AKTUELLE STANDSITUATION ANZEIGENDSICH DER AMP ANZEIGE.		TOLERANCES UNLESS OTHERWISE SPECIFIED: ALLE DIMENSIONEN		DWN M. Ottenloch	Z8NOV01	NAME 1-9pos. AMP multifitting Mark II ASSEMBLY PITCH 5mm TAB VERSION	RESTRICTED TO NUR FÜR
DIMENSIONS: MASSENHEITEN: mm		0 PLC ±0.2 1 PLC ± 2 PLC ± 3 PLC ± 4 PLC ±		CHK G. Bartosch	Z8NOV01		
MATERIAL FINISH/OBERFLÄCHE/FARBE		ANGLE/SCHWÄNKE °		APVD In. Klenner	Z8NOV01	CAGE CODE 00779	DRAWING NO. 1534072
9 27 38				PRODUCT SPEC 108-10652		SCALE 4:1	SHEET 2
				APPLICATION SPEC 114-10280		OF 2	REV K8